

Imaginascience 2019

proposition graphique

Margot Nadot
30/05/2019

Propos

Montrer

Comme point de départ de ma proposition, il y a une image de science : les radiographies aux rayons X. Pour cette affiche, elles nous servent à porter un nouveau regard sur le monde en donnant à voir toutes les données qui sont collectées à chaque seconde.

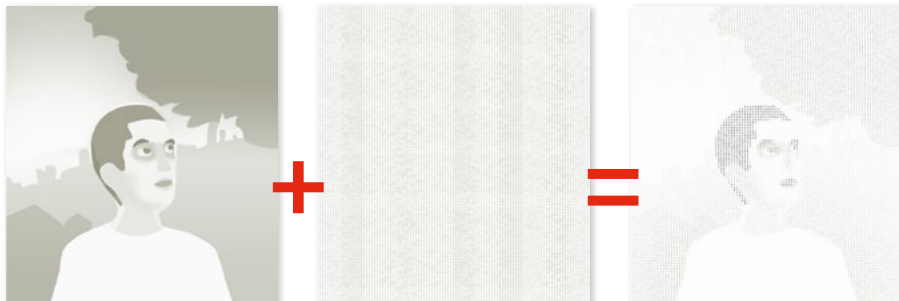
Le sujet de cette affiche : un-e citoyen-ne qui plonge pour la première fois dans cet univers de data, en envisage la masse, entre vertige et émerveillement.

Décoder

Par dessus ces données brutes, une surcroupe infographique introduit du sens, hiérarchise... C'est une illustration du travail d'analyse et de vulgarisation.

Créer

Cette image est elle-même un exercice d'art génératif : elle est conçue comme un script qui prendrait en entrée une image et une suite numérique. On pourrait tout à fait imaginer en faire un petit programme vidéo, avec une webcam, une source de données en temps réel et des infographies aléatoires alimentées par des images tirées du web...



Choix graphiques

Référence visuelle quasi immédiate quand on parle de données : Matrix. Tout en repartant de l'idée de trame faite à partir de caractères typographiques, je me suis écartée le plus possible de cet univers graphique pour ne pas porter à confusion sur le message.

Une affiche lumineuse

J'ai choisi un fond blanc et un gris chaud pour mettre à distance la science fiction (potentiellement anxiogène), et apporter un peu de douceur à ces suites de chiffres. On les étudie ici dans un environnement sécurisé, neutre, serein, un peu comme dans un laboratoire.

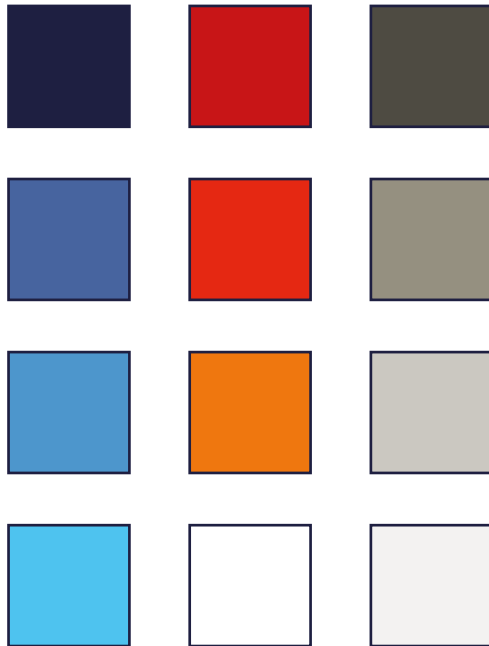
Quelles données ?

J'ai choisi de ne pas me focaliser sur le binaire (0 et 1) car le sujet n'est pas le développement informatique, mais bien le monitoring du monde. J'ai exclu les autres types de caractères (lettres, ponctuation...) pour des raisons d'homogénéité du visuel (les chiffres ont globalement tous le même gris typographique, ce qui évite d'avoir des « trous » dans la trame).

Du mouvement

Les tracés vectoriels des infographies rompent avec le côté statique du tableau de données en introduisant des diagonales, des courbes, des zones de plus fortes densités... Ils installent aussi un décors et, par contraste, font ressortir le personnage.





Couleurs

Je reprends les couleurs présentes dans le logo d'Imaginascience (blanc, bleu et orange).

Je les complète par des nuances de taupe pour les chiffres qui constituent l'image tramée d'arrière plan.

Share
Share
SHARE

Typographie

Je reprends Share, la police de caractères utilisée en 2016 et en 2018 :

- open source : <https://www.fontsquirrel.com/fonts/share-regular>
- toujours adaptée à l'identité d'Imaginascience
- très lisible, impactante